

Příloha č. 3 zadávací dokumentace

Technická výrobní dokumentace –

KALHOTY ZIMNÍ PÁNSKÉ

ASISTENT PŘEPRAVY



**DOPRAVNÍ
PODNIK
OSTRAVA**



Technický popis

Přední díly:

- S klínovými kapsami
- Kapesní váček dolní z materiálu, horní z lehké kapesové podšívky do barvy materiálu + 3 cm předšití průhmatu, váček dostatečně hluboký
- Kapsy prošité v průhmatu na šíři 2-jehlou + rýglování na obou stranách průhmatu
- Zip #5 – délka v tabulce kontrolních měř,
- PD nákrýtový s přinechanou lištou a podkryt na podložení zipu, pánské zapínání

Zadní díl:

- Tvarované pasovým záševkem délky 9 cm
- Zadní střed štepovaný 2-jehlou
- Boční šev štepovaný 2-jehlou
- Zadní kapsa naložená s patkou - v průhmatu je kapsa podehnutá 4 cm + overlock a proštepovaná v šířce 3,5 cm
- Na průhmatu kapes našité měchovky suchého zipu š.2 cm – délka 2,5 cm – na každé kapse 2 kusy – umístění dle patky
- Rozměry kapes v tabulce kontrolních měř
- Kapsy přišité štepem dvojitým štepováním



- Patky kapes – horní i dolní z materiálu – šířka 6,5 cm, délka je o 0,5 cm větší než šířka kapsy, na spodní patce našité háčky suchého zipu š.2 cm a délky 2,5 cm. V sešití patky 2x taháček z popruhu šířky 2 cm – délka hotová 1,5 cm.
- Patka našitá 2 cm nad kapsu – přišité na patku – přídavek musí být uzavřený štepem, patka přehnutá nad kapsu a proštepována 2-jehlou, na obou stranách pod štepem rýglováno
- Na pravé zadní kapse je logo DPO – bílý tisk

Zip v krokovém švu:

- Na obou stranách v kroku
- Zip spirála #5 délka 20 cm – stříháno z metráže + normální jezdec – nad kolenem
- Zip 3 cm pod sedovým švem
- Zip krytý materiálem nohavic – falešný výpustka, - štep 0,7 cm
- Podložené tvarovým dílkem se šířkou 8cm ve středu zipu – z dírkové podšívky

Zip v bočním švu:

- Na obou stranách přední nohavice
- Délka zipu 15 cm
- Kryté lištou 15 x 2 cm
- Lista z materiálu v přehybu
- Zip podložený tvarovým podložením z materiálu – v záložce široké 7 cm, záložka 4 cm, entlované + pročíté 3,5 cm

Mobilní kapsa - levá:

- Hotový rozměr - výška 18 cm a šířka 10,5 cm² cm, štepovaný v kraji kapsy
- V průřezu je kapsa podehnutá 4 cm + overlock a proštepovaná v šířce 3,5 cm,
- Na průřezu kapsy našitá měchovka suchého zipu š.2 cm – délka 2,5 cm 1 kus – umístění dle patky
- Kapsa našitá štepem v kraji
- Patky kapes – šířka 6,5 cm, délka je o 0,5 cm větší než šířka kapsy, na spodní patce našitý suchého zipu š.2 cm – háčky a délky 2,5 cm. V sešití patky 1x taháček z popruhu šířky 2 cm – délka hotová 1,5 cm.
- Patka našitá 2 cm nad kapsu – přišité na patku – přídavek musí být uzavřený štepem, patka přehnutá nad kapsu a proštepována 2-jehlou,

Boční kapsa - pravá:

- Hotový rozměr - výška 18 cm a šířka 18 cm
- Na bočních + dolní straně přinechaný měch šířky 2 cm, štepovaný v kraji kapsy
- V průřezu je kapsa podehnutá 4 cm + overlock a proštepovaná v šířce 3,5 cm,
- Na průřezu kapsy jsou našité měchovky suchého zipu š.2 cm – délka 2,5 cm 2 kusy – umístění dle patky
- Kapsa našitá štepem v kraji
- Patky kapes – šířka 6,5 cm, délka je o 0,5 cm větší než šířka kapsy, na spodní patce našité háčky suchého zipu š.2 cm a délky 2,5 cm. V sešití patky 2x taháček z popruhu šířky 2 cm – délka hotová 1,5 cm.



- Patka našitá 2 cm nad kapsu – přišité na patku – přídavek musí být uzavřený štepem, patka přehnutá nad kapsu a proštepována 2-jehlou,

Pas:

- Je zapraven rovným páskem na pevno š.4 cm , v horním okraji v přehybu
- 7x poutko – 5,5x2 cm
- Poutka všité pod pásek a rýglované na pásku i na ohybu v dílech
- 1x plochý knoflík + díрка s očkem
- Střed ZD dílu – etiketa složení + velikost + ošetření
- Spinky na utahování na pásku z popruhu 2,5 cm - délka dle šířky kapsy – popruh přišitý nad klínem kapsy, popruh je předšitý háčky suchého zipu 6x2,5cm, mechovka 6x2,5 cm od bočních o švu do zadního dílu

Délka:

- Záložka nohavic 42 cm podehnuté + štep 3,5 cm

Nitě:

- Šicí nitě - 100% polyester střižová, vhodná pro šití běžných oděvů z tkanin a pletenin, odolná vůči oděru, trvanlivá, stálobarevná na světle a při praní, s vysokou pevností ve švech, č. 80
- V barvě materiálu

Logo DPO:

- Logo DPO je tisk bílou barvou na pravé zadní patce

Švy:

- Sešité a obnitkované na OW5.
- Štěpování – podle popisů

Etiketa výrobku:

- Umístěná ve středu zadního dílu pod poutkem
- Lící strana – název výrobce,, označení výrobku a velikost
- Rubová – složení použitých materiálů + symboly pro údržbu
- Symboly pro ošetřování odpovídají ČSN EN ISO 3758



Základní barva materiálů:

- Černá



Hygienická nezávadnost:

- Výrobek splňuje požadavky Vyhlášky Ministerstva zdravotnictví č. 84/2001 Sb., v platném znění

Balení a skladování výrobků:

- Výrobky jsou balené po kusech do lepících sáčků s bezpečnostními dírkami
- Na sáček je nalepena etiketa s názvem velikostí výrobku
- Výrobky je nutné skladovat v suchém a tmném prostředí při maximální teplotě do 300 C.

Kalhoty jsou volnější riflový střih

Tabulky kontrolních měř

	ZÁKLADNÍ VÝŠKOVÁ 182 CM	46/182	48/182	50/182	52/182	54/182	56/182	58/182	60/182	62/182	64/182	Výrobní tolerance
B	ŠÍŘKA PAS	41	43	45	47	49	52	54,5	57	59,5	62	+/- 0,5 cm
C	ŠÍŘKA BOKY	52	54	56	58	60	61	64,5	66	67,5	69	+/- 1,0 cm
A	DÉLKA BOČNÍ BEZ PÁSKU	108	108	108	108	108	108	108	108	108	108	+/- 1,0 cm
D	DÉLKA KROK	83,5	83	82,5	82	81,5	81	80,5	80	79,5	79	+/- 1,0 cm
G	DOLNÍ ŠÍŘKA NOHAVICE	21	21,5	21,5	22	22	22,5	22,5	23	23	23,5	
E	ZIP	16	16	16	16	16	18	18	18	18	18	
KV	KAPSA PD výška	19	19	19	19	19	19	19	19	19	19	
KS	KAPSA PD šířka pas	7	7	7	7	7	7	7	7	7	7	
ZKV	KAPSA ZD výška	15	15	15	15	15	17	17	17	17	17	
ZKS	KAPSA ZD šířka	15	15	15	15	15	17	17	17	17	17	

	PRODLOUŽENÁ VÝŠKOVÁ 194 CM	46/194	48/194	50/194	52/194	54/194	56/194	58/194	60/194	62/194	64/194	Výrobní tolerance
A	DÉLKA BOČNÍ BEZ PÁSKU	116	116	116	116	116	116	116	116	116	116	+/- 1,0 cm
A1	DÉLKA BOK ČLENĚNÍ NOHAVIC	64	64	64	64	64	64	64	64	64	64	+/- 1,0 cm
D	DÉLKA KROK	90,5	90	89,5	89	88,5	88	87,5	87	86,5	86	+/- 1,0 cm
E	ZIP	18	18	18	18	18	18	18	18	18	18	

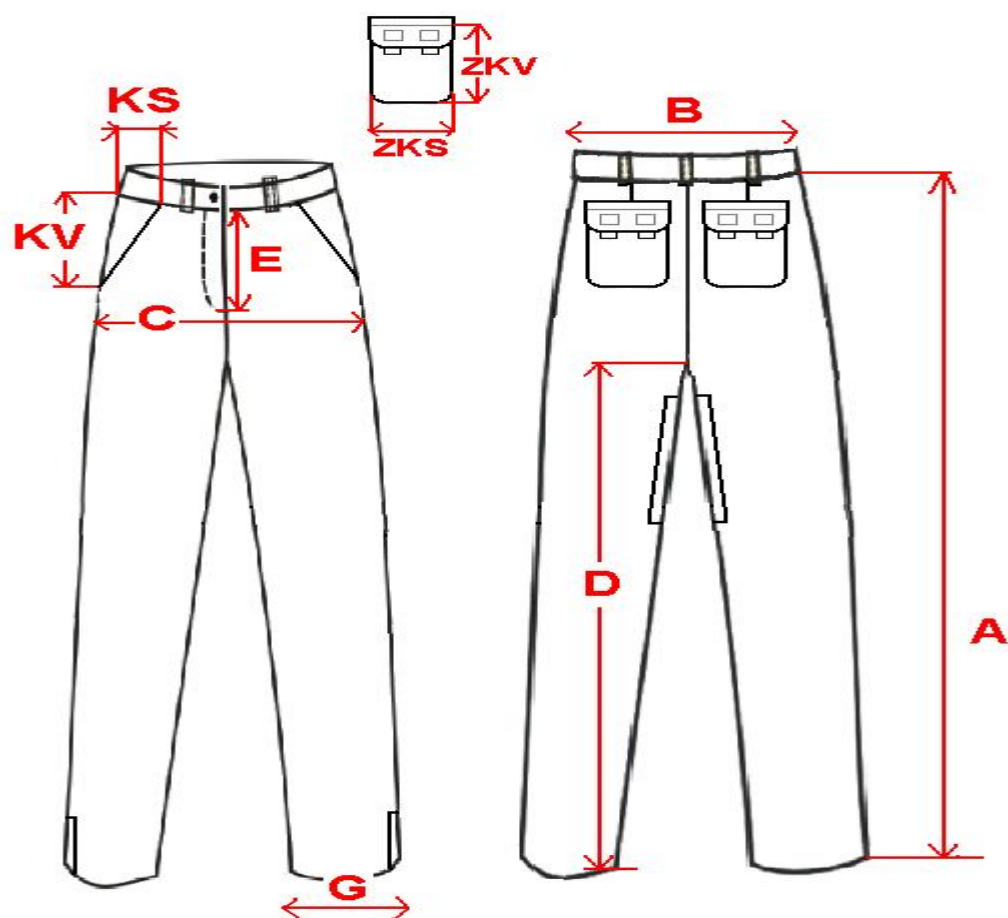
	ZKRÁCENÁ VÝŠKOVÁ 170 CM	46/170	48/170	50/170	52/170	54/170	56/170	58/170	60/170	62/170	64/170	Výrobní tolerance
A	DÉLKA BOČNÍ BEZ PÁSKU	100	100	100	100	100	100	100	100	100	100	+/- 1,0 cm
A1	DÉLKA BOK ČLENĚNÍ NOHAVIC	55	55	55	55	55	55	55	55	55	55	+/- 1,0 cm
D	DÉLKA KROK	76,5	76	75,5	75	74,5	74	73,5	73	72,5	72	+/- 1,0 cm
E	ZIP	16	16	16	16	16	18	18	18	18	18	

Aktualizace

22.10.2025



**DOPRAVNÍ
PODNIK
OSTRAVA**





Použité materiály

Základní materiál:

Softshell s fleece

Vlastnost	Hodnota	Zkušební metoda
Materiálové složení - líc	94% polyester/6% Spandex	
- micro membrána	polyuretan	
- rub	100% polyester	
Plošná hmotnost	300-310 g/m ² , 465 g/m	ČSN EN 12127
Šíře tkaniny	min. 150 cm	ČSN EN 1773
Typ materiálu	pletenina	
Prodyšnost	5000g/m ² /24h	ČSN EN ISO 9237
Odolnost vůči pronikání vody	5000 mm	ČSN EN ISO 20811

Podšívka:

Materiálový list
Polyesterová podšívka SANDRA

Materiálové složení :	1	%polyester
Šíře tkaniny :	150	cm
Hmotnost:	60	gr/m ² +/- 5%
Účel	podšívková tkanina	
Obchodní název tkaniny :	SANDRA	
Dostava 10 x 10 cm :	osnova 393	
	útek 315	
materiál:	osnova	100 % polyester
	útek	100 % polyester
Vazba:	plátňová	
Pevnost v	osnova	400N
	útek	350N
Stálobarevnost vybarvení :		
- chemické čištění	4-5	
otěru	4-5	
- žehlení za sucha	4-5	
- praní při 40 °C	4-5/4	
- v potu	4/4	
- na světle (Xenotest)	4-5	
Symboly ošetrování :		





Vzor loga dle grafického manuálu DPO a.s.

Každá stejnokrojová součást musí být předepsaným způsobem opatřena logem Dopravního podniku Ostrava. Toto logo lze v souladu s grafickým manuálem Dopravního podniku Ostrava používat v bílém provedení (na bílém podkladu v černém provedení).

Logo na stejnokrojích – varianta bílá

